

De archeologie van Weert-Nederweert van de prehistorie tot de Middeleeuwen

dr. H.A. Hiddink
zelfstandig archeoloog, Amsterdam

cursus 'Weerterlogie', 4 maart 2026

Midden Paleolithicum: 'Midden van de Oude Steentijd'

jager / verzamelaars

Oudste vondsten Weert-Nederweert mogelijk van

Neanderthalers, 150.000-40.000 jaar geleden





landschap van gras-steppe

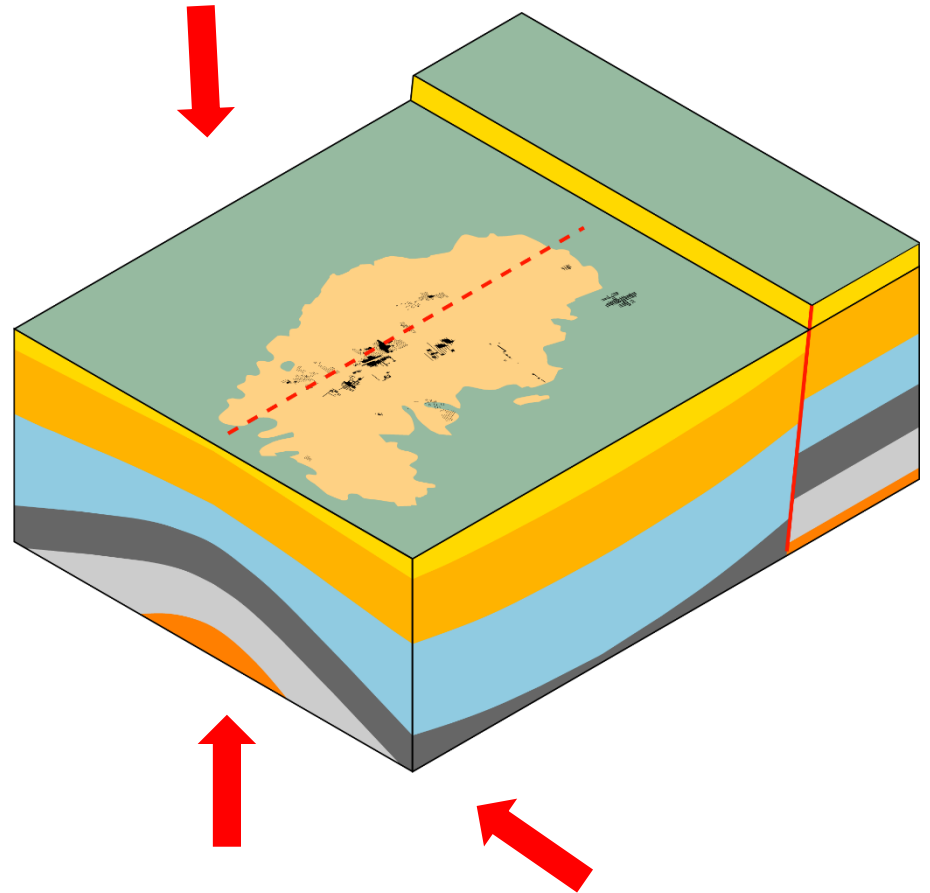
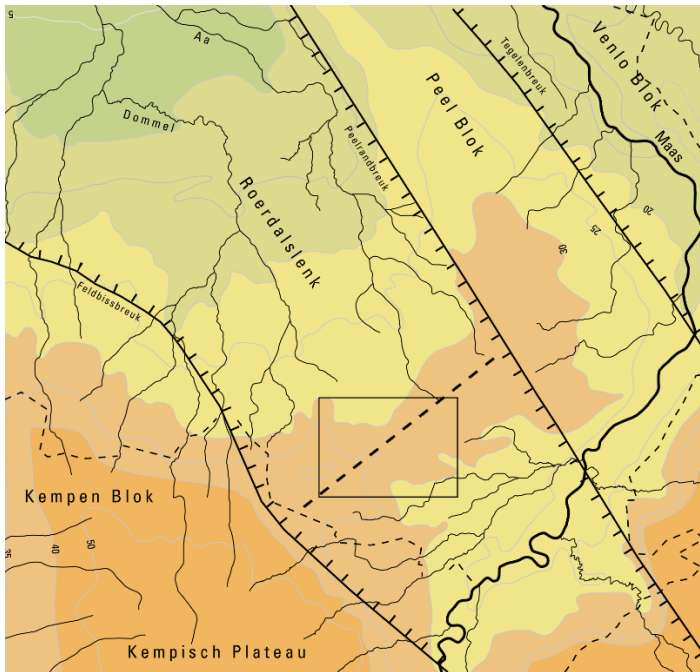
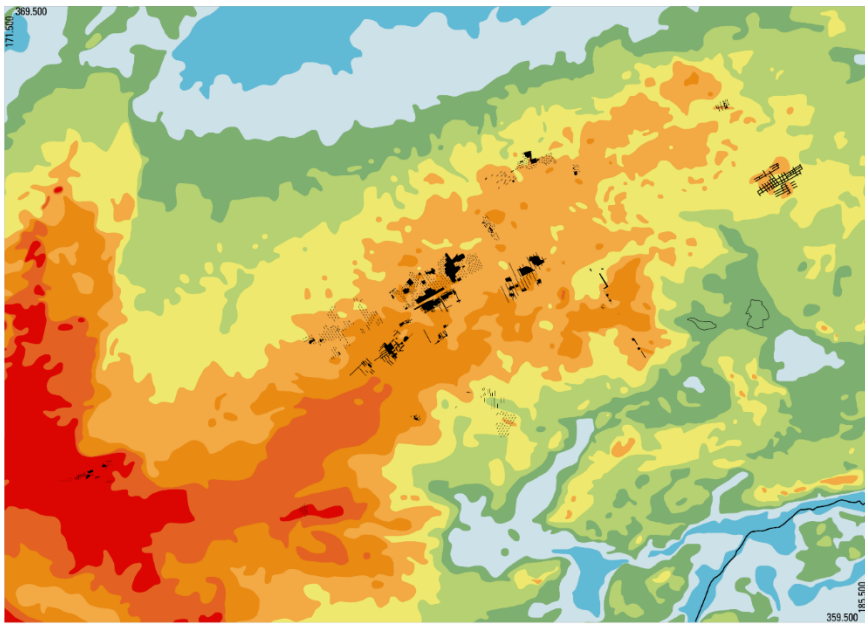
afgedekt door dekzand

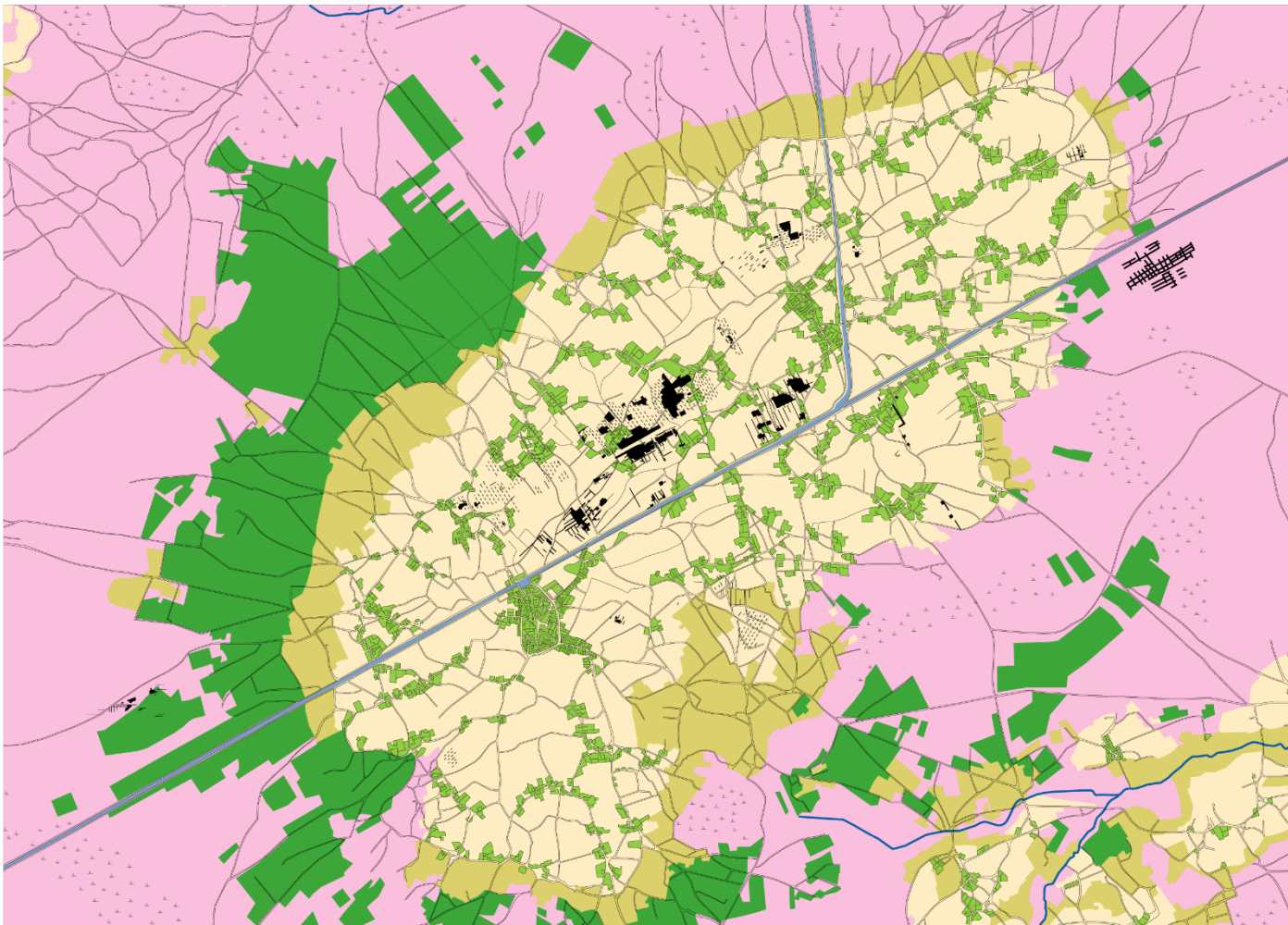
werktuigen omhoog gekomen
door vorst/dooiwerking



Geologie

- hooggelegen rug in Roerdalslenk door oude gebergtevorming





Historische landschap ca. 1830

- kern oude akkercomplexen in lemig dekzand
- 'rafelrand' van post-middeleeuwse ontginningen
- heide (droog en nat) in hoge of juist lage arealen

Tweedeling in het landschap

- in de 'heide' liggen vondsten aan oppervlak en zijn grafheuvels nog intact/zichtbaar (verlaten ca. 500 voor Chr. / nu natuurgebied!!!)
- op het dekzandeiland ligt alles onder de akkerlaag



Laat Paleolithicum en Mesolithicum

jager / verzamelaars

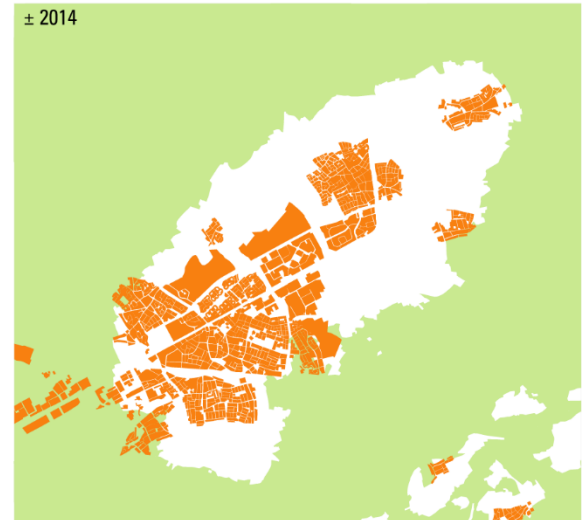
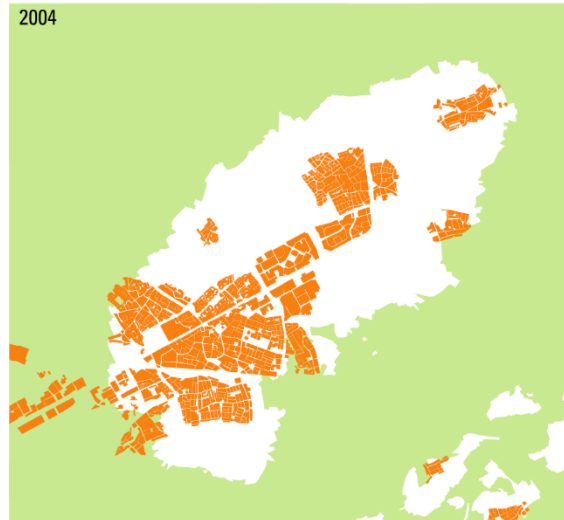
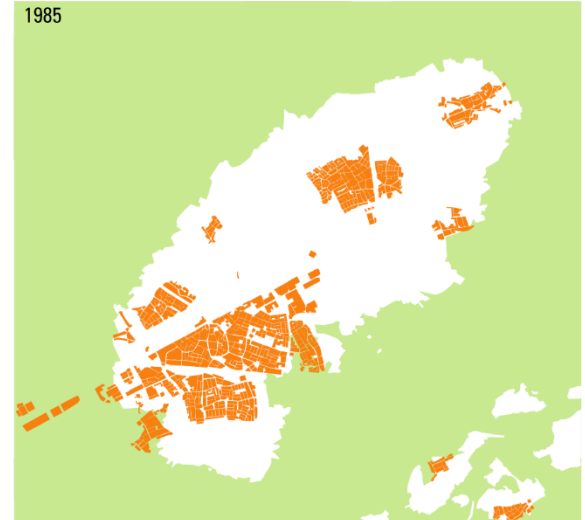
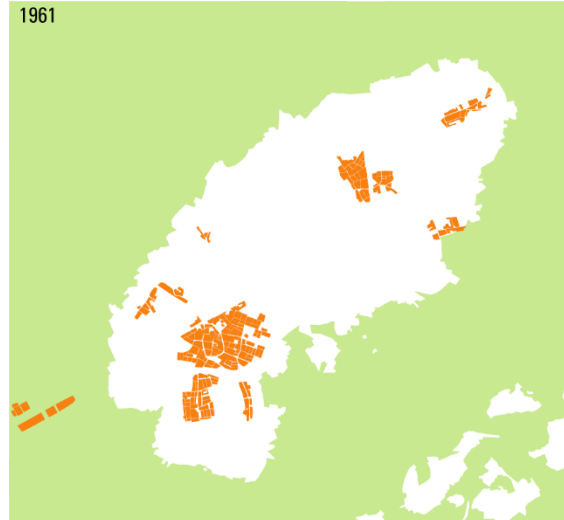
35000-5000 voor Chr.

- Sarsven, De Banen, Ecoduct A2, Tungelroysche beek
- vennen e.d., meer landschappelijke variatie en dus voedselbronnen



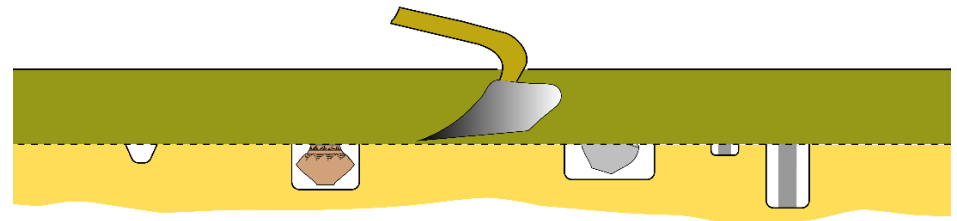
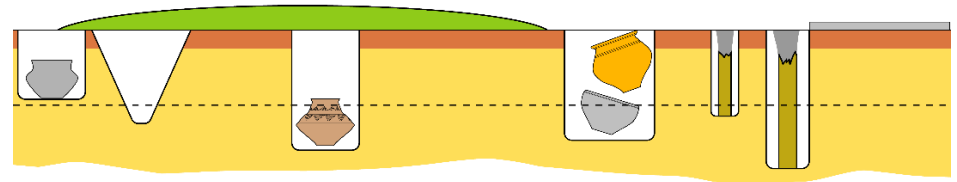
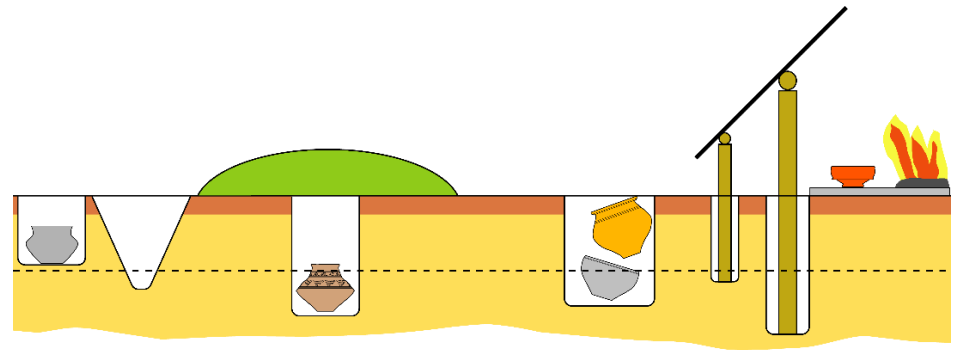
Archeologisch onderzoek

- tot ca. 1970 alleen in de heide
- vanaf 1994 in akkers van dekzandeiland



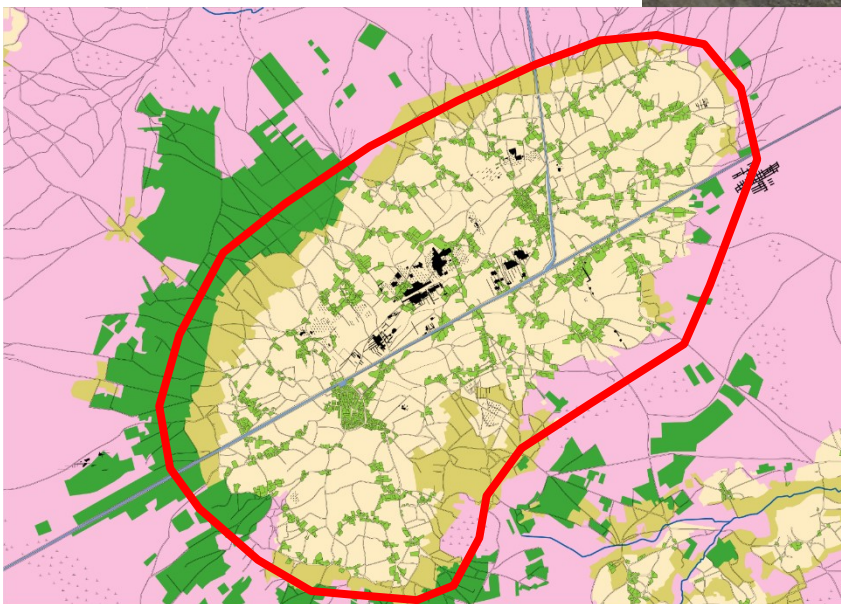
Tweede landschappelijke zone: akkerland op het dekzandeiland

- oorspronkelijk oppervlak is verspit en verploegd
- daardoor ontstane akkerlaag dekt af



Modern opgraven:

- met rupskraan
- schep/minigraver
- GPS
- 1000 m²/dag



Dekzandeiland:	4600 hectare
Na 1994 ontwikkeld:	400 hectare
Opgegraven:	40 hectare
Onderzocht:	185 hectare

= 45 % van ontw. / 4 % van eiland

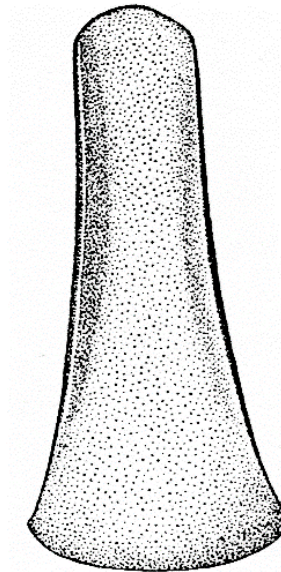
Nieuwe Steentijd – Vroege/Midden Bronstijd

4000-1000 voor Chr.

eerste boeren

weinig vondsten in Weert-Nederweert

eerste gebouw gevonden
op Laarveld?



Late Bronstijd en Vroege/Midden IJzertijd 'Urnenveldentijd'

1000-250 voor Chr.

iedereen is boer

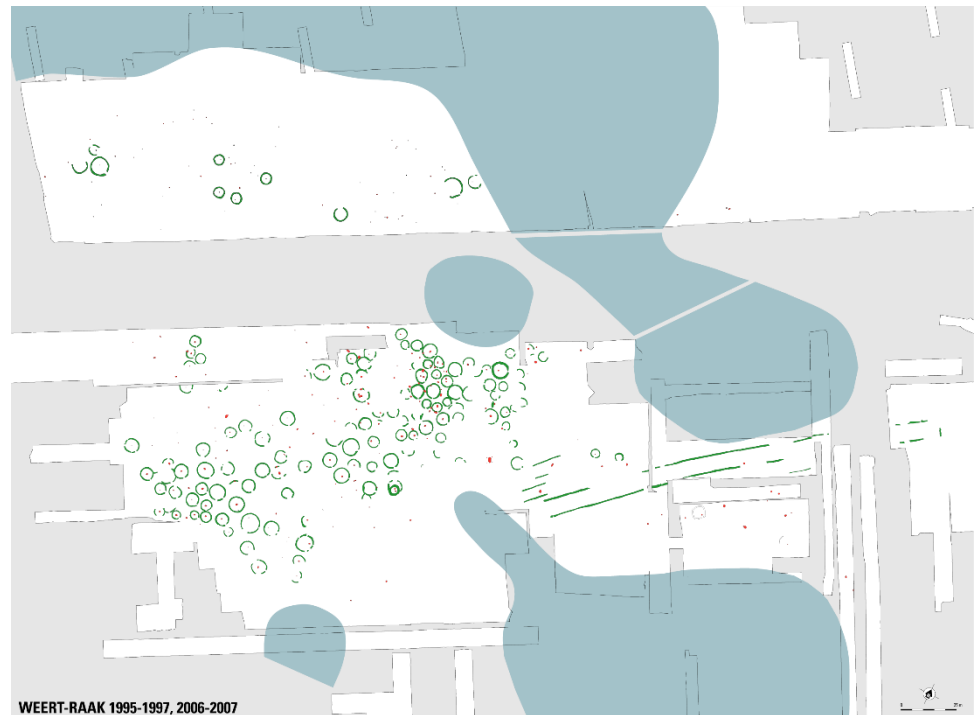
veel archeologische gegevens,
deels nog uit 'heidezone'





urnenvelden

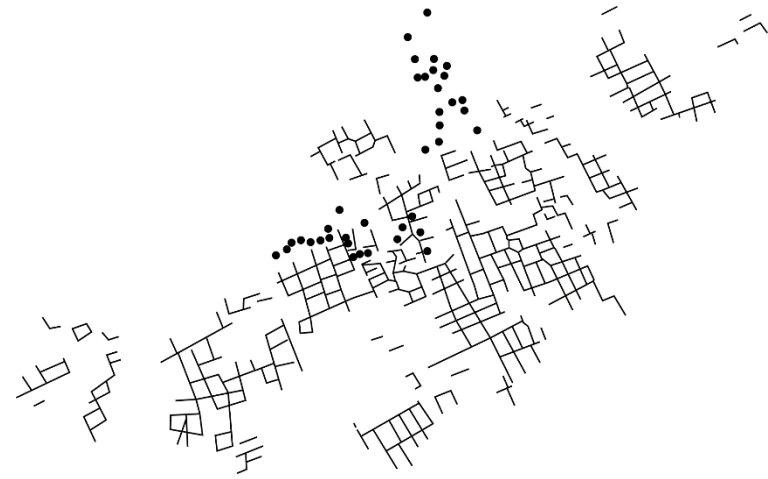
- Boshoverheide
- ook Weert-Raak, Nederweert-Eind
- crematies los of in urnen
- langbed Raak 180 m lang!
- 'iedereen' een eigen graf



WEERT-RAAK 1995-1997, 2006-2007

Landbouw gemengd bedrijf

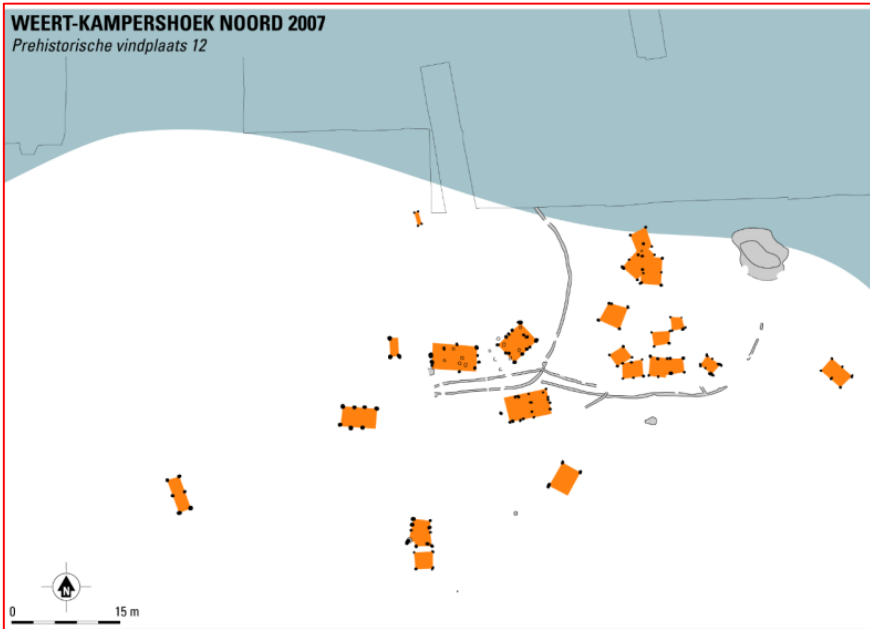
- akkerbouw in enorme 'celtic fields'
(Nederweert-Gebleektendijk!)
- erven 'zwerfen' door akkercomplex
- gerst, pluimgierst, emmertarwe
- rund, schaap/geit, varken



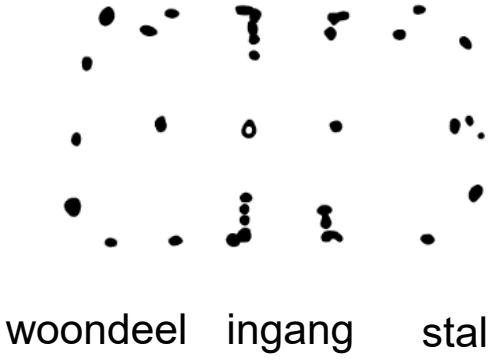
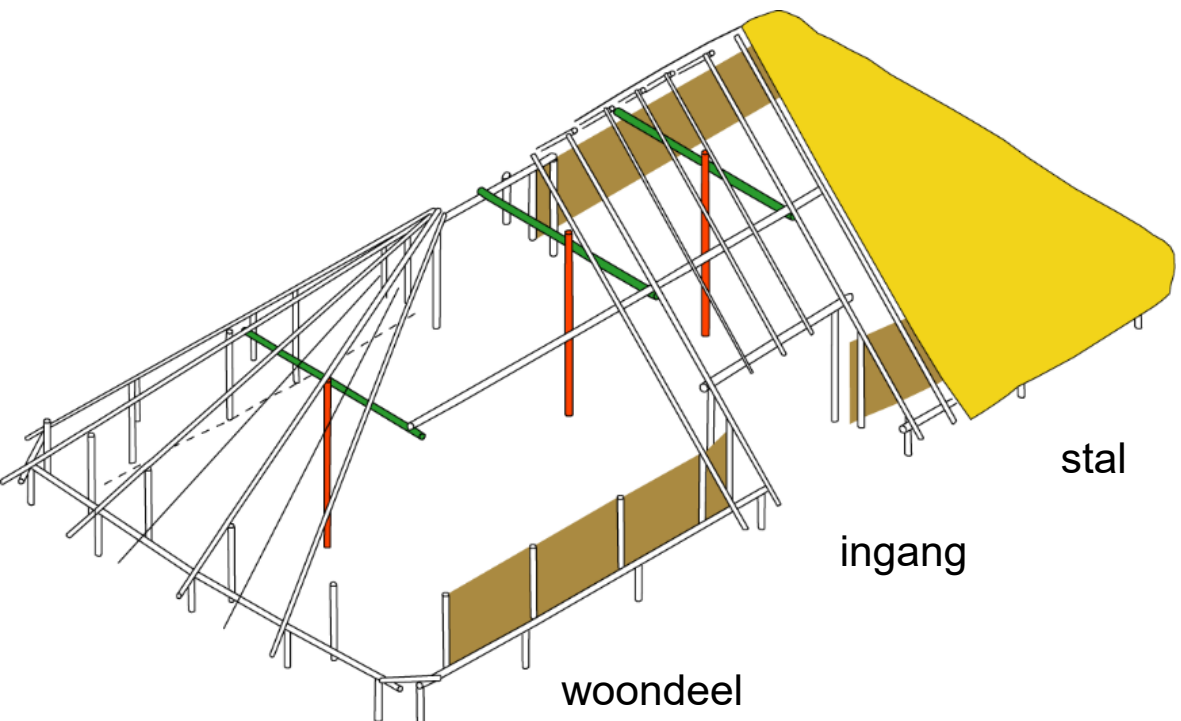
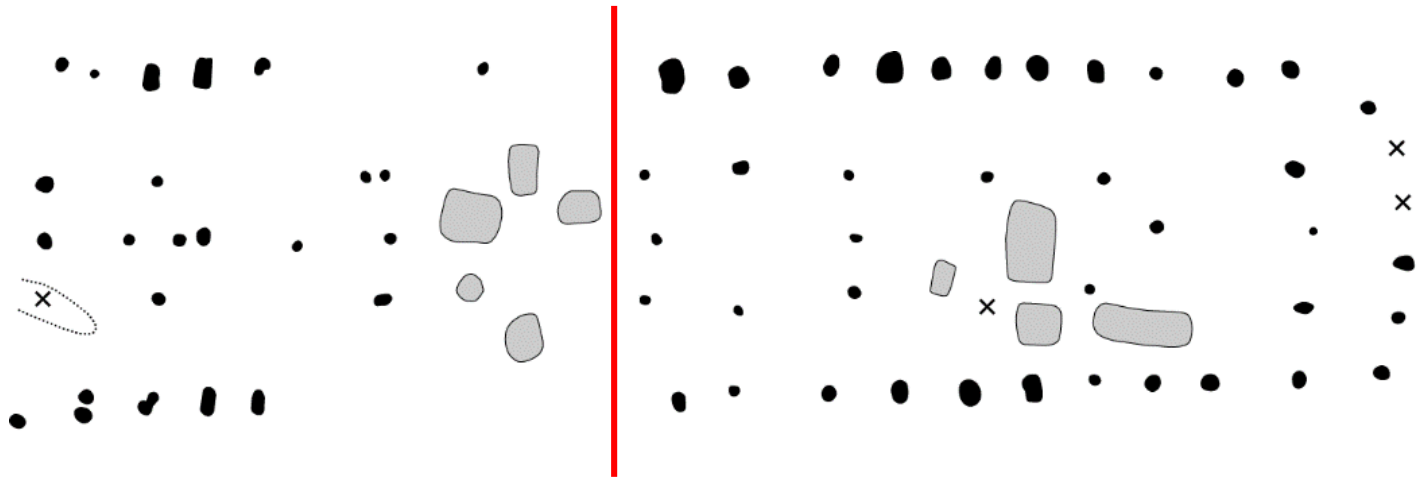
IJzertijd-raatakkers in Drenthe

Nederzettingen

- vooral 'spiekers' want zwaar gefundeerd
- slechts paar voorbeelden van huizen



36 x 8.5 m
10.5 x 6 m



Late IJzertijd

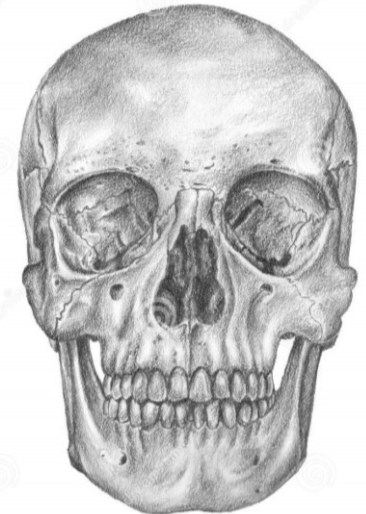
250-20 voor Chr.

(lang) vóór de komst v.d. Romeinen

boeren-krijgers

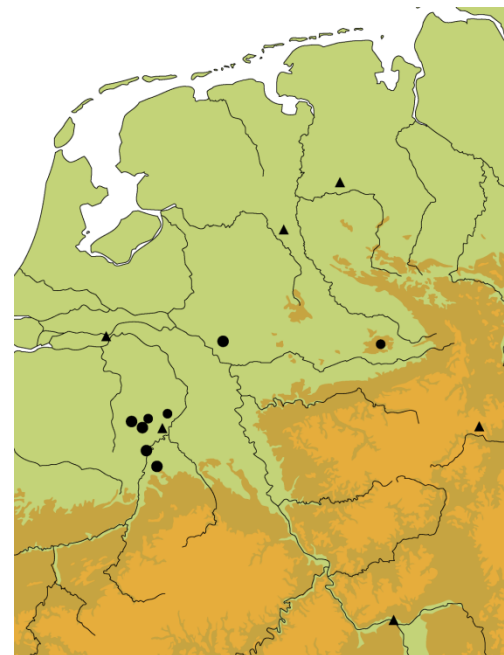
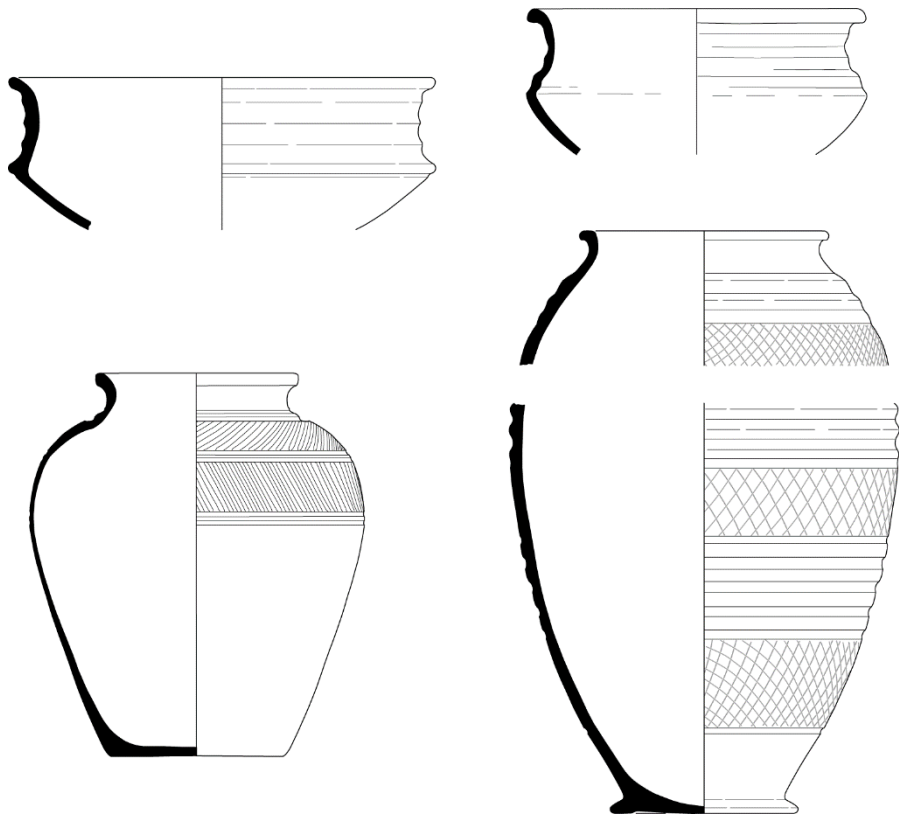
- huizen en landbouwsysteem blijven hetzelfde
- aanwijzingen voor geweldadige samenleving

Weert-Molenakker



uitwisselingsnetwerken

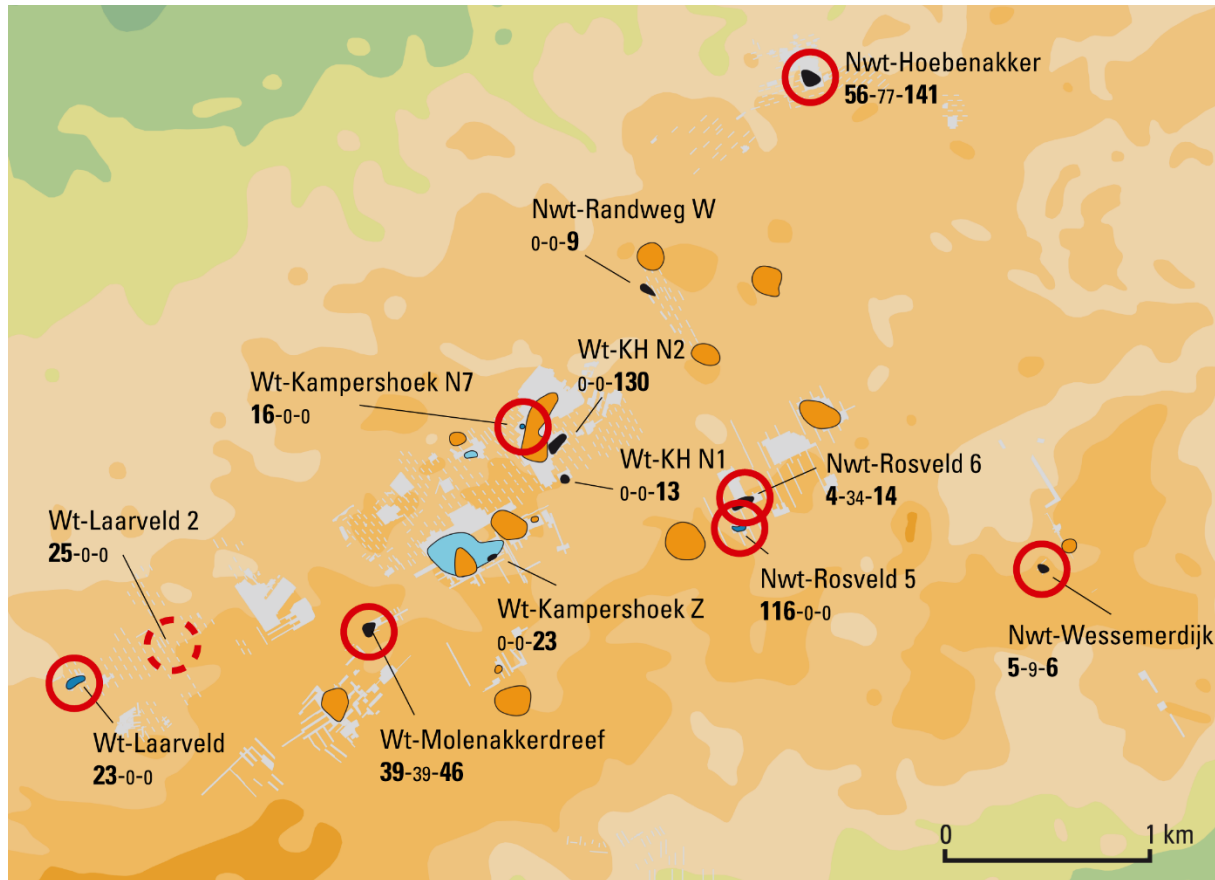
- Noord-Frankrijk
- Noord/Midden Duitsland



Noord-België, Zuid-Nederland, deel Rijnland EBURONES



Late IJzertijd, verschillende grafvelden



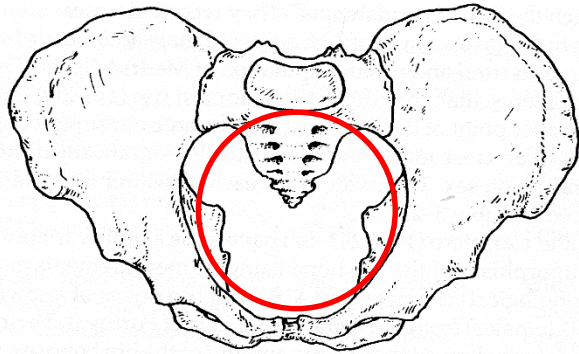
- Weert-Laarveld
- Molenakkerdreef
- Kampershoek Noord II/7
- Nederweert-Rosveld 5/6
- Wessemerdijk
- Hoebenakker



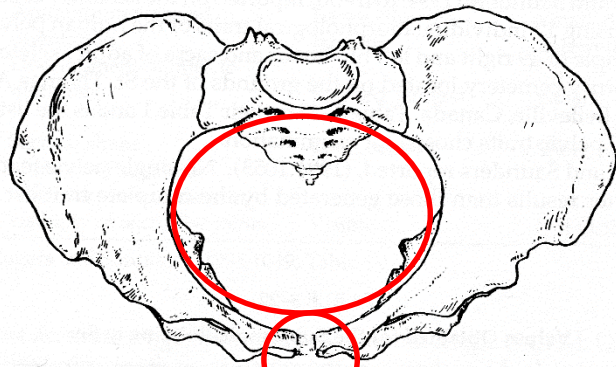
voor Nederland uniek inzicht materiële cultuur Late IJzertijd



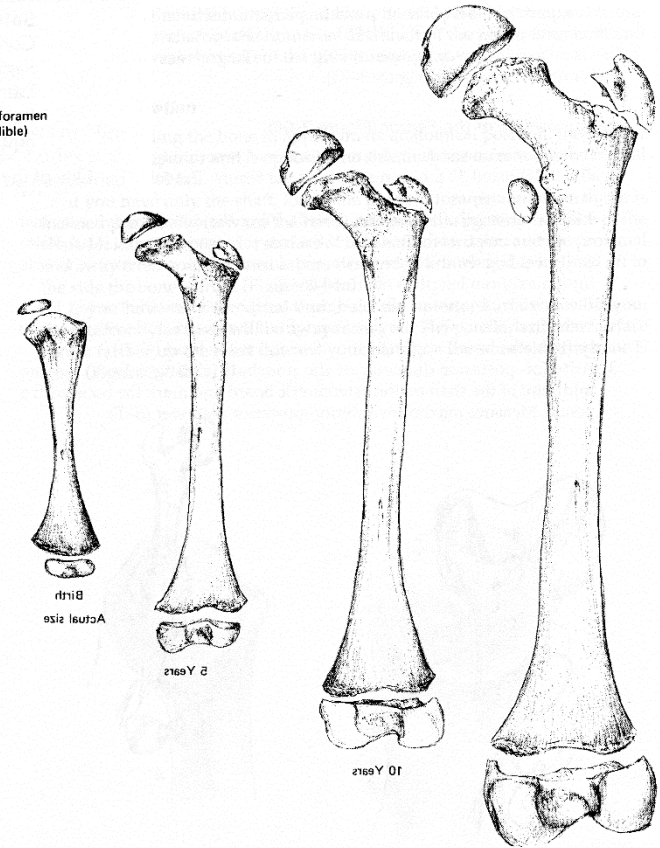
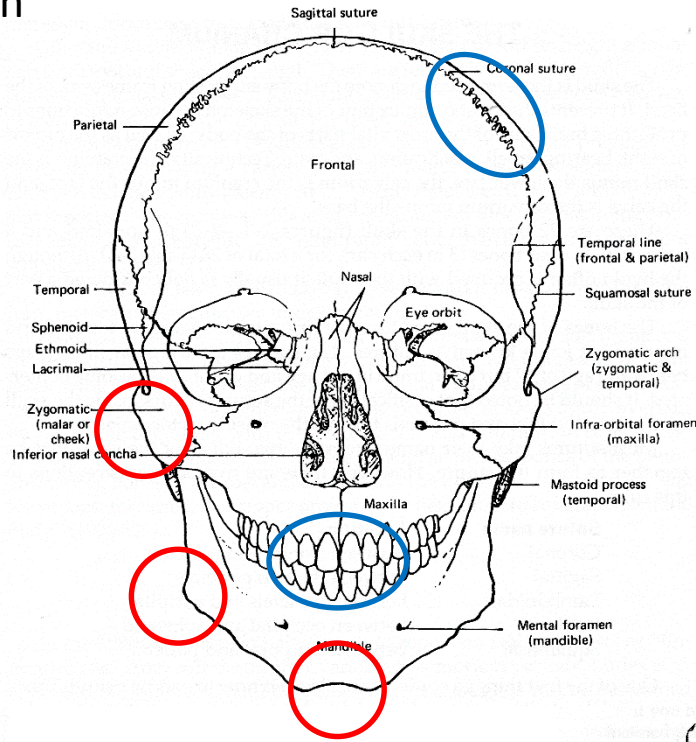
Geslachts- en leeftijdskenmerken



Male pelvis



Female pelvis



Geslachts- en leeftijdsbepaling bij onverbrand bot relatief precies
(m.u.v. > 50 jaar)

Bij crematieresten lastig: vaak maar 1 of 2 kenmerken aanwezig

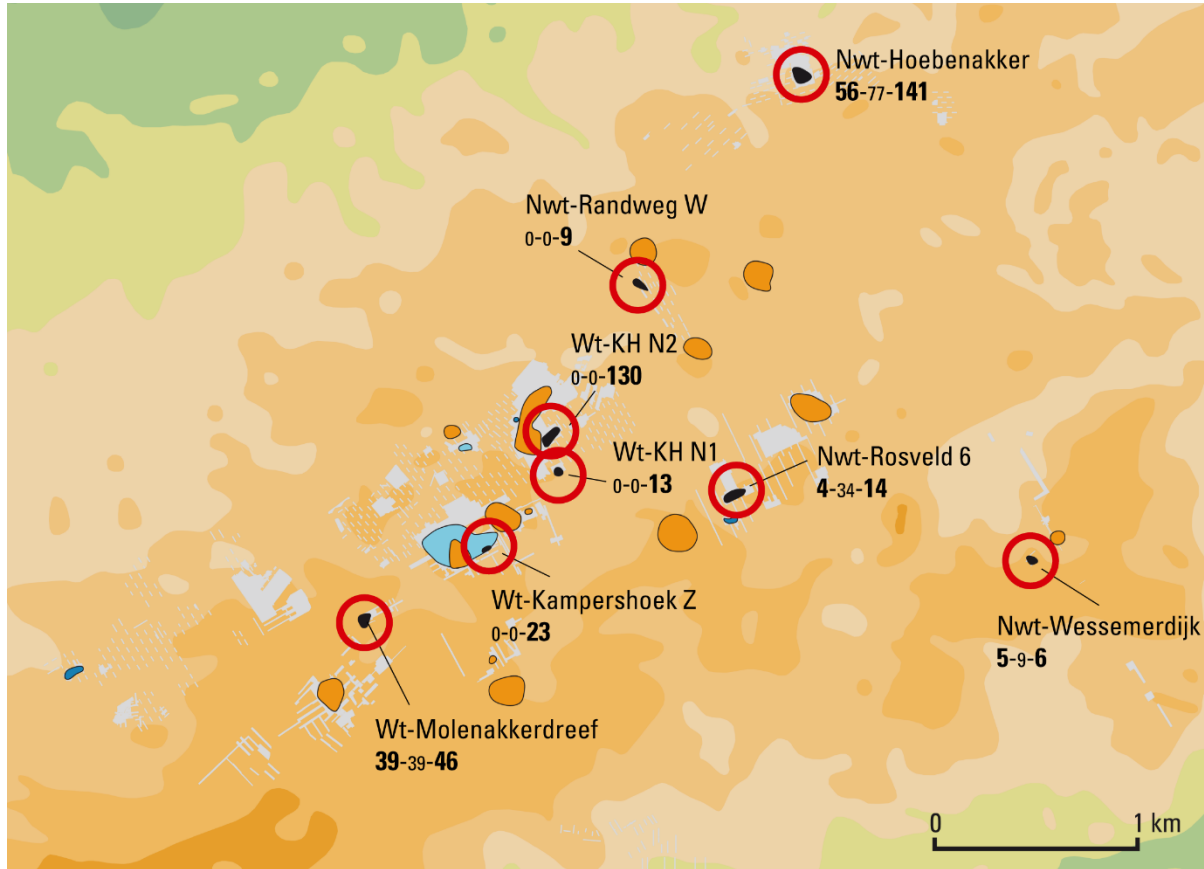


Romeinse tijd

20 voor – 270 na Chr.

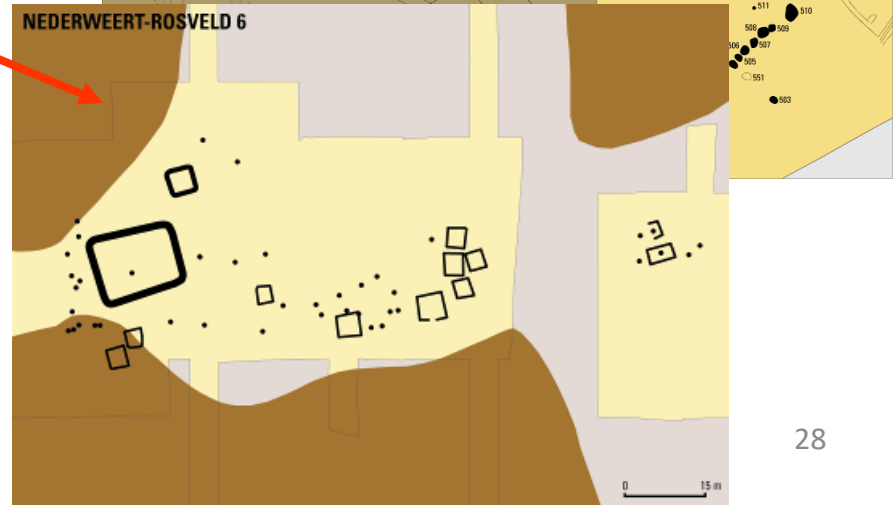
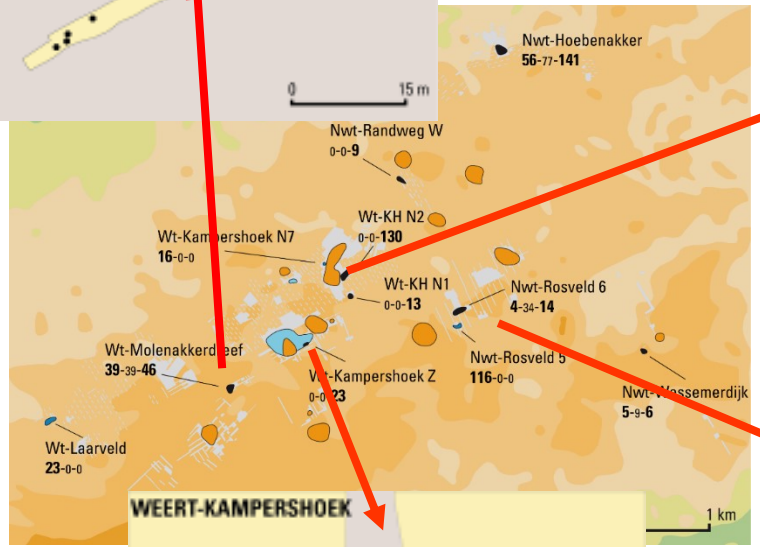
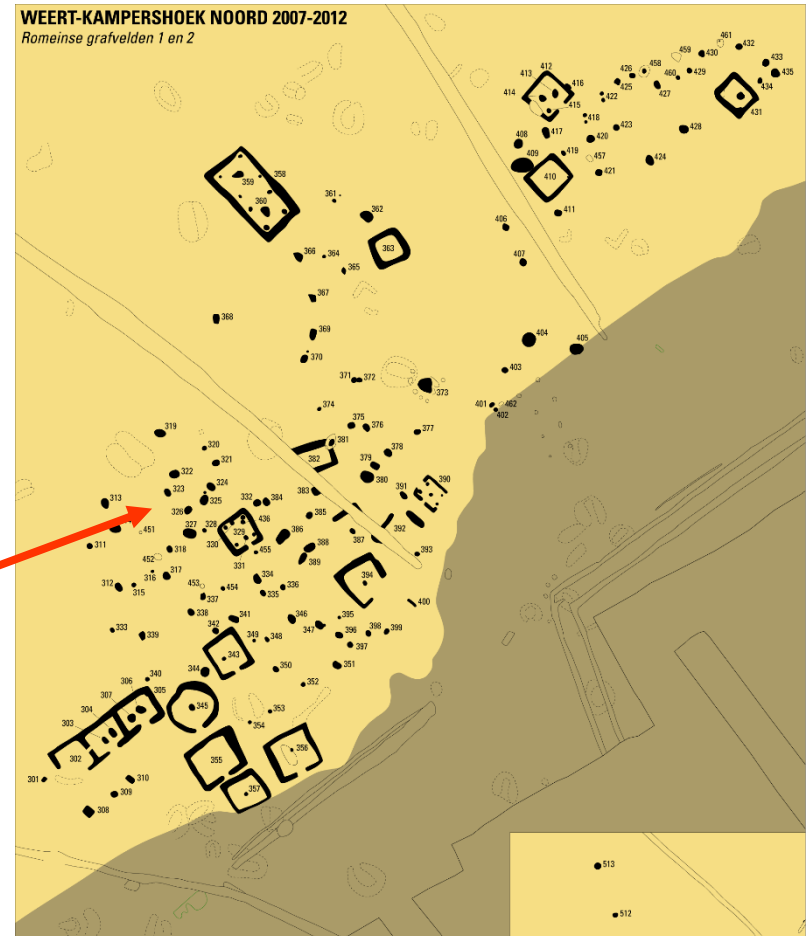
boeren in de periferie van een wereldrijk

Romeinse tijd, 0-270 na Chr. eveneens veel grafvelden



- Molenakkerdreef
- Kampershoek Noord II/1-2
- Nederweert-Rosveld 6
- Wessemerdijk
- Hoebenakker







- graven
- alleen crematie
- crematie en brandstapelresten
- soms compleet aardewerk





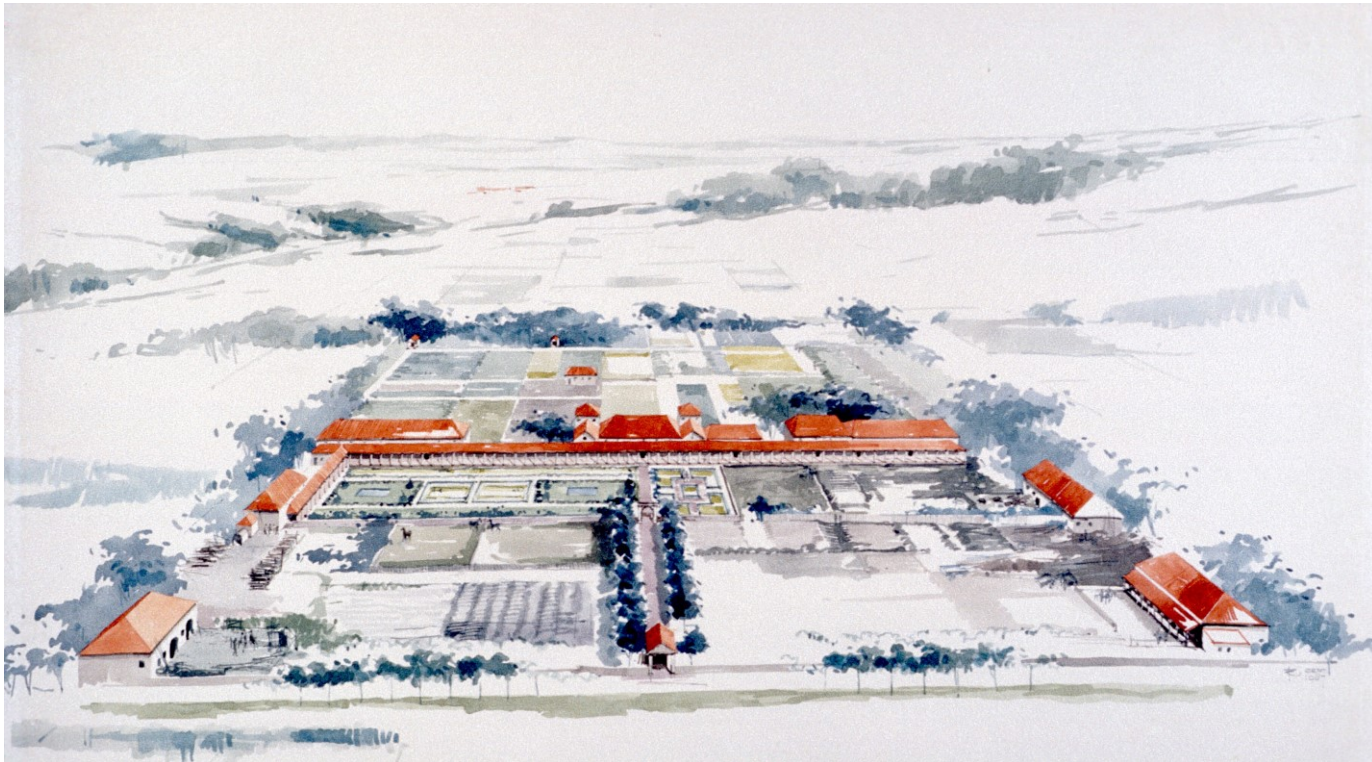
Romeinse munten
glazen kom



kraal
mesjes

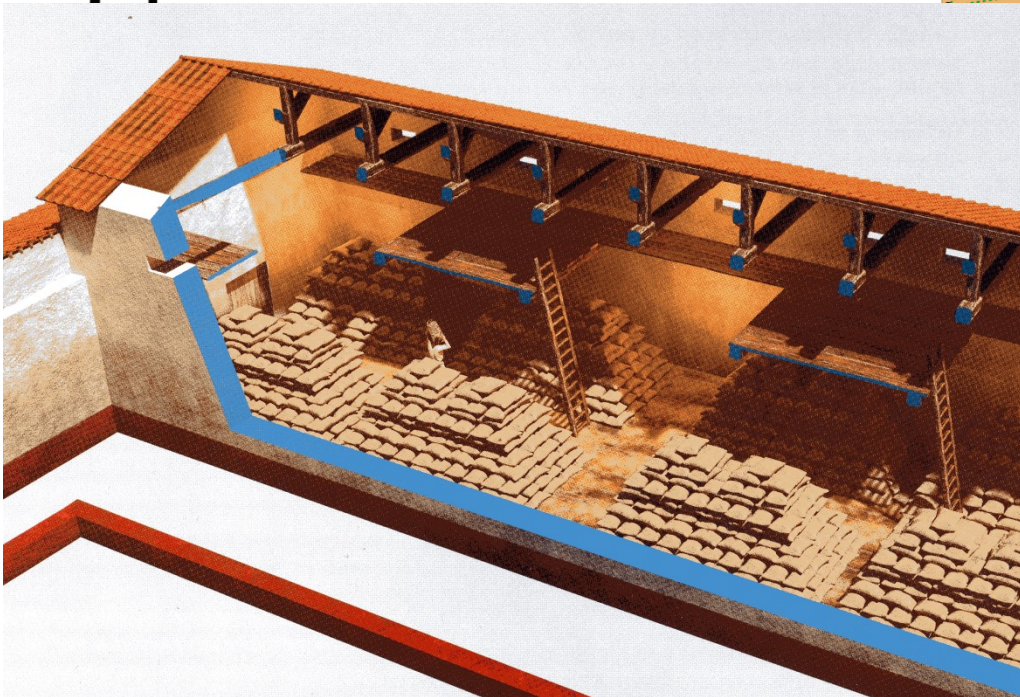
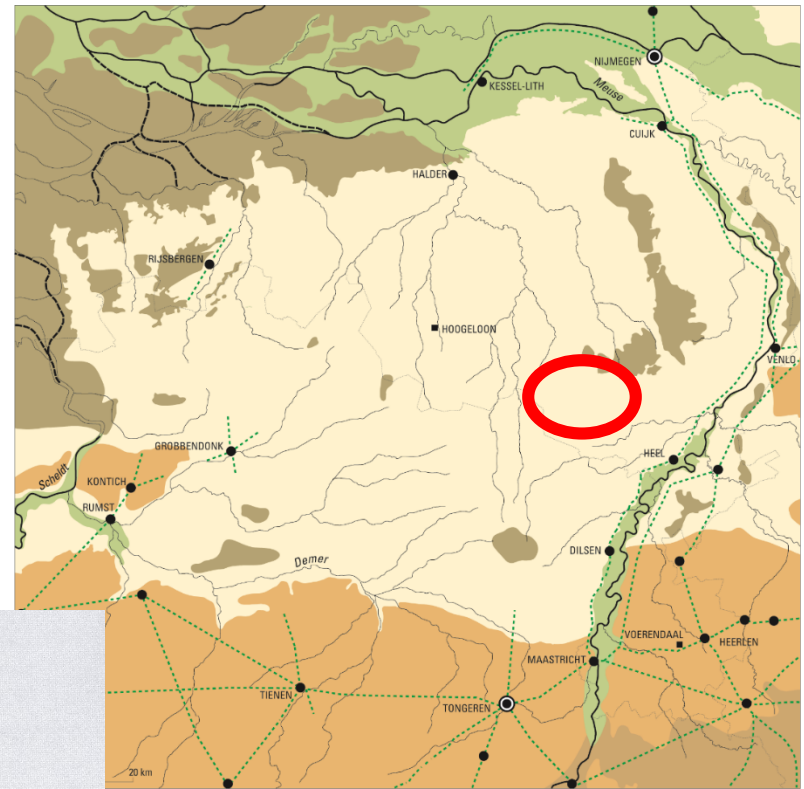
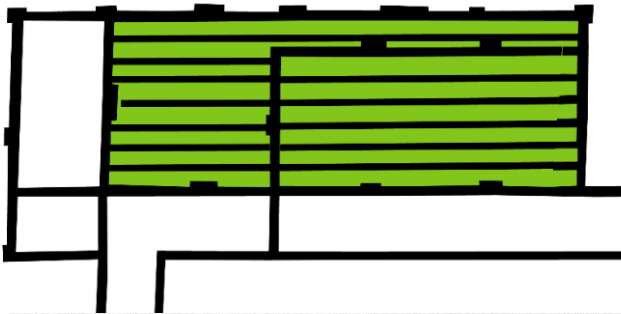


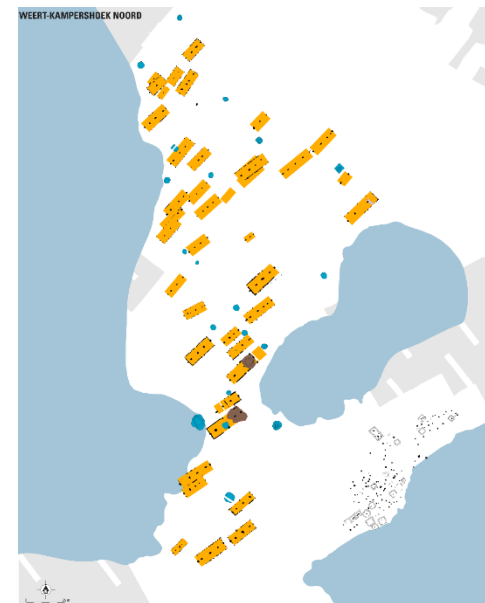
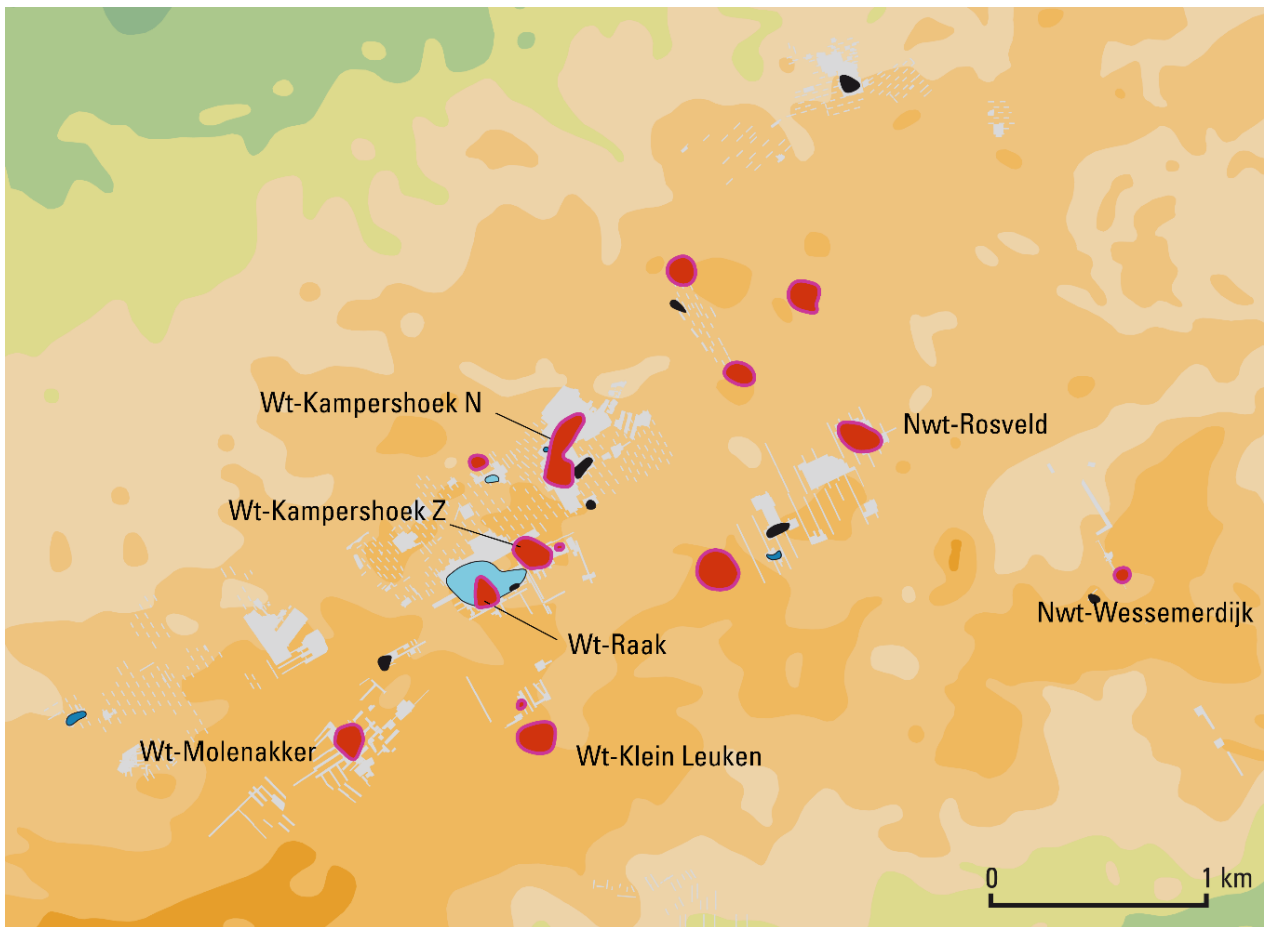
Romeinse nederzettingen hebben
houten huizen,
in zandgebied geen villa's



villas langs Maas,
en vooral op löss Zuid-Limburg
>> grootschalige teelt graan

Voerendaal-Ten Hove 408/2

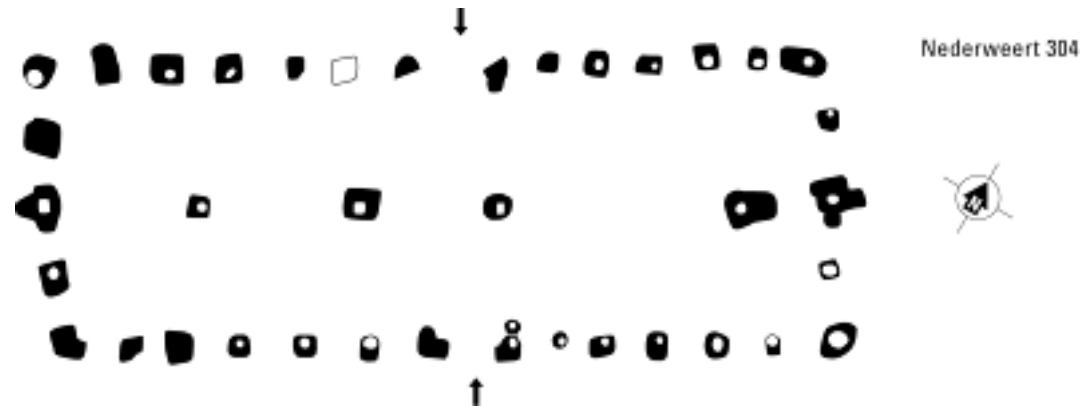


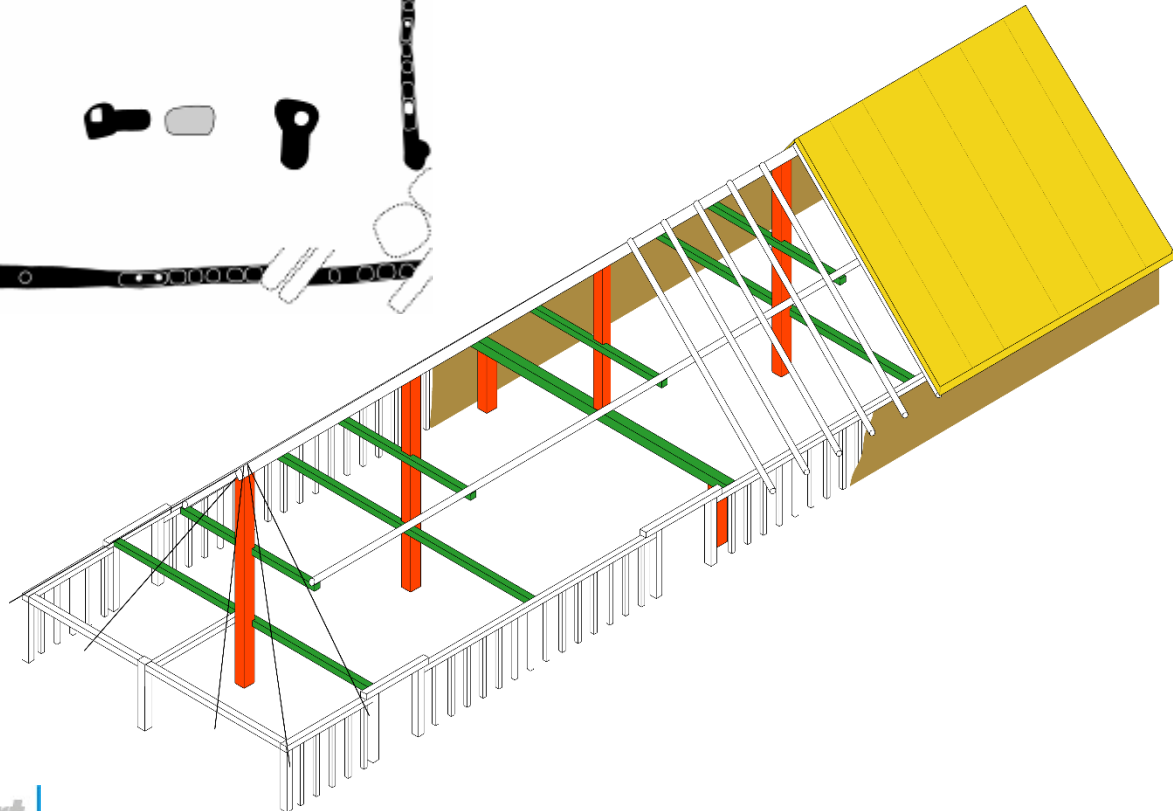
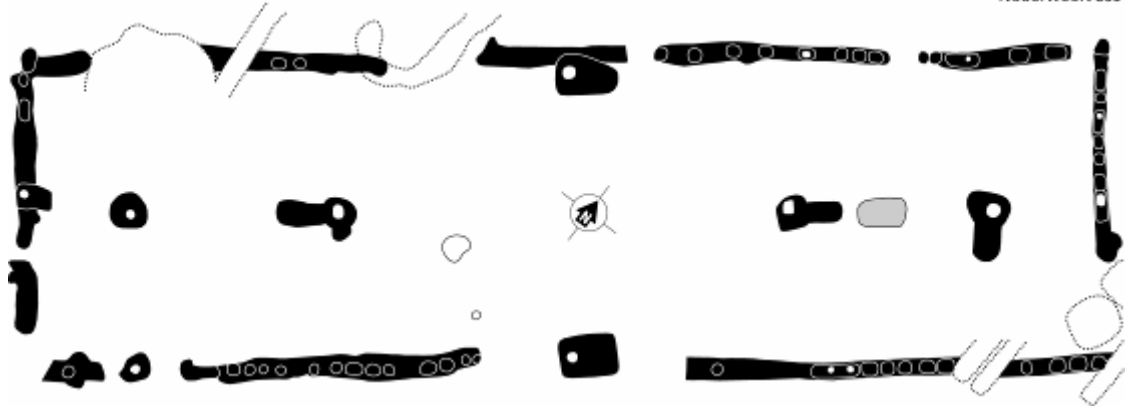
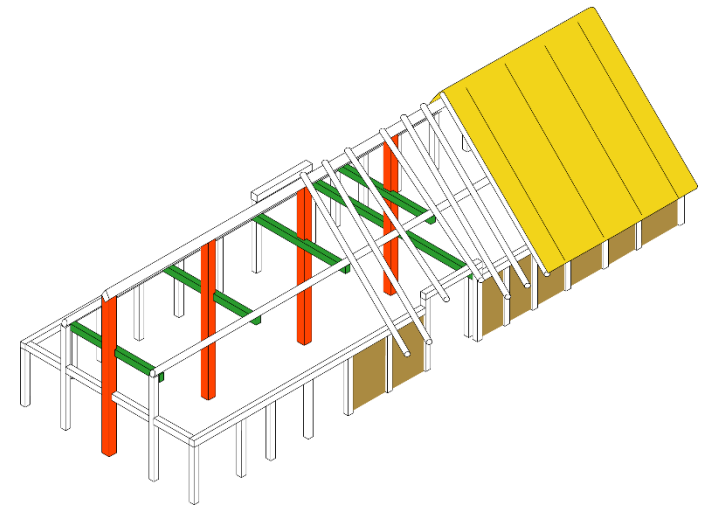
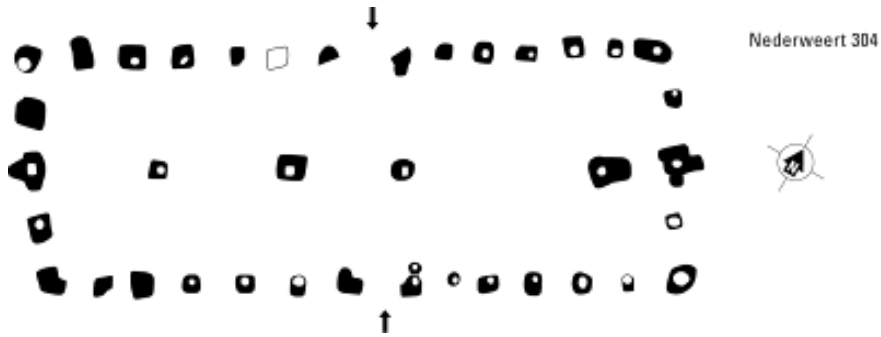


bevolking gemeenten Weert en Nederweert

- Romeinse tijd	≈2000	7-8 pers./km ²
- 1820	12062	58
- 2022	68351	207 (bijna 30x Romeins)

huisplattegrond in opgraving
Kampershoek Noord



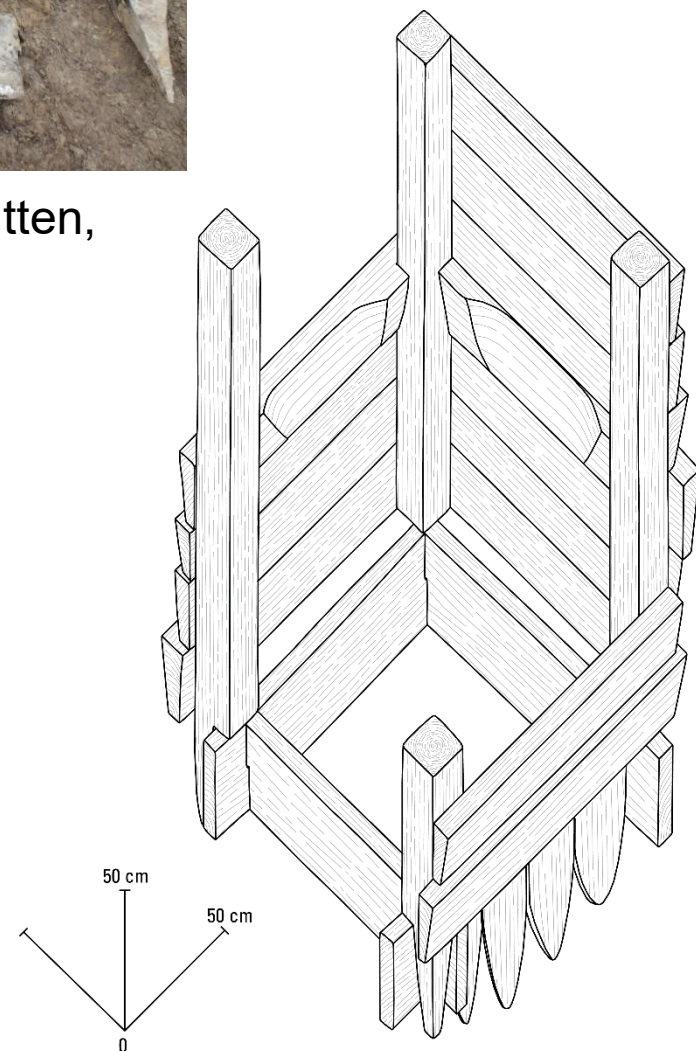


huizen uit

- late 1ste/2de eeuw na Chr.
19.4 x 6.8 m
- 3de eeuw na Chr.
31.5 x 9.2 m



Romeinse waterputten,
vierkant/eiken
dendrochronologie



geïmporteerde goederen

- aardewerk (Frankrijk, Duitsland)
- wijn, olijfolie (Italië, Spanje)
- maalstenen (Eifel)



- Latijn lezen en schrijven
- 'Romeinse' gebruiken
- via dienst leger



Laat-Romeinse tijd

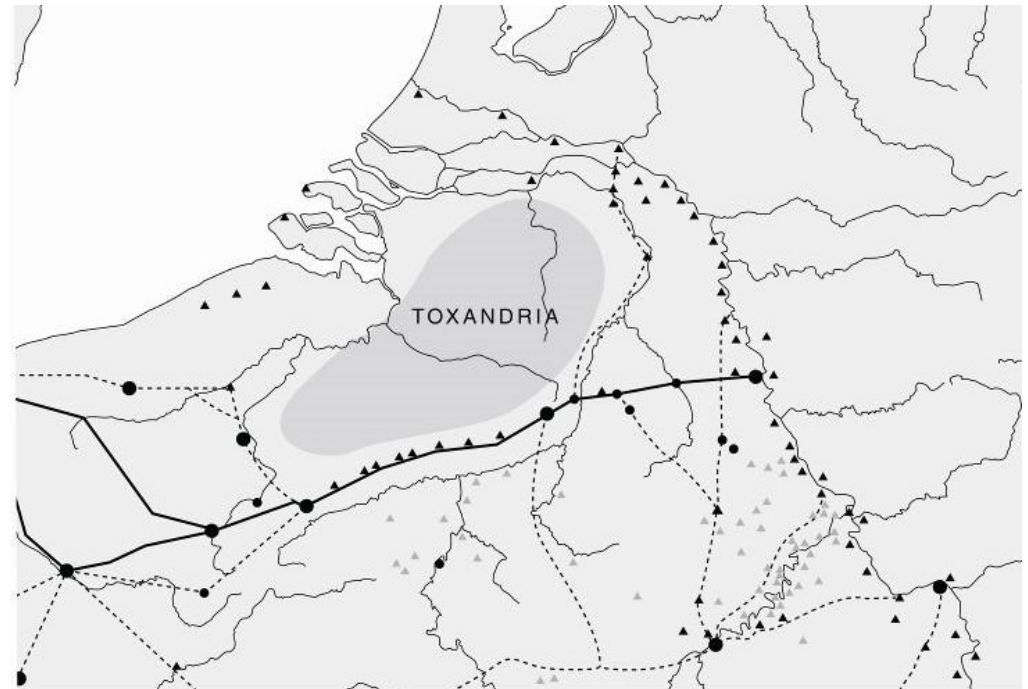
270-450 na Chr.

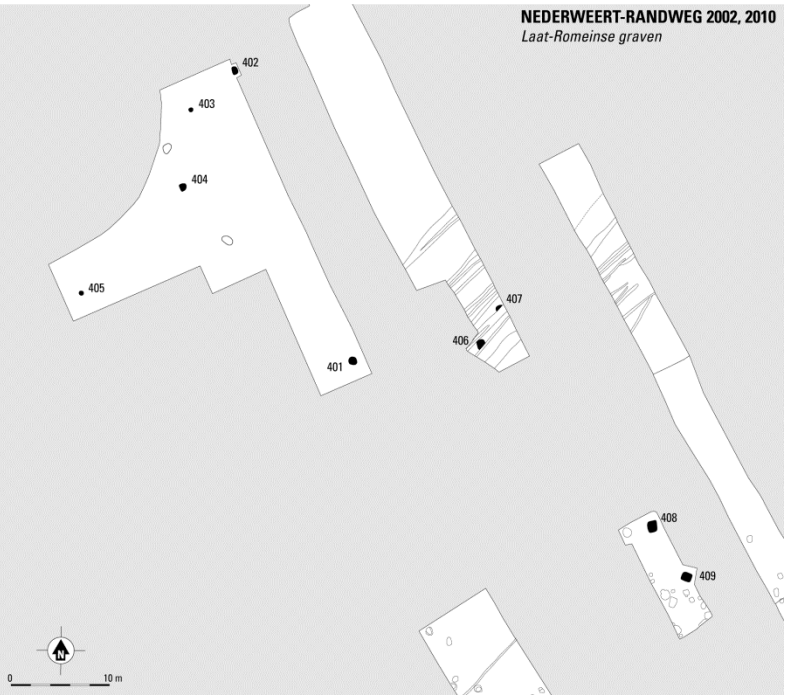
Romeinse rijk valt langzaam uiteen

nauwelijks bewoning in Zuid-Nederland

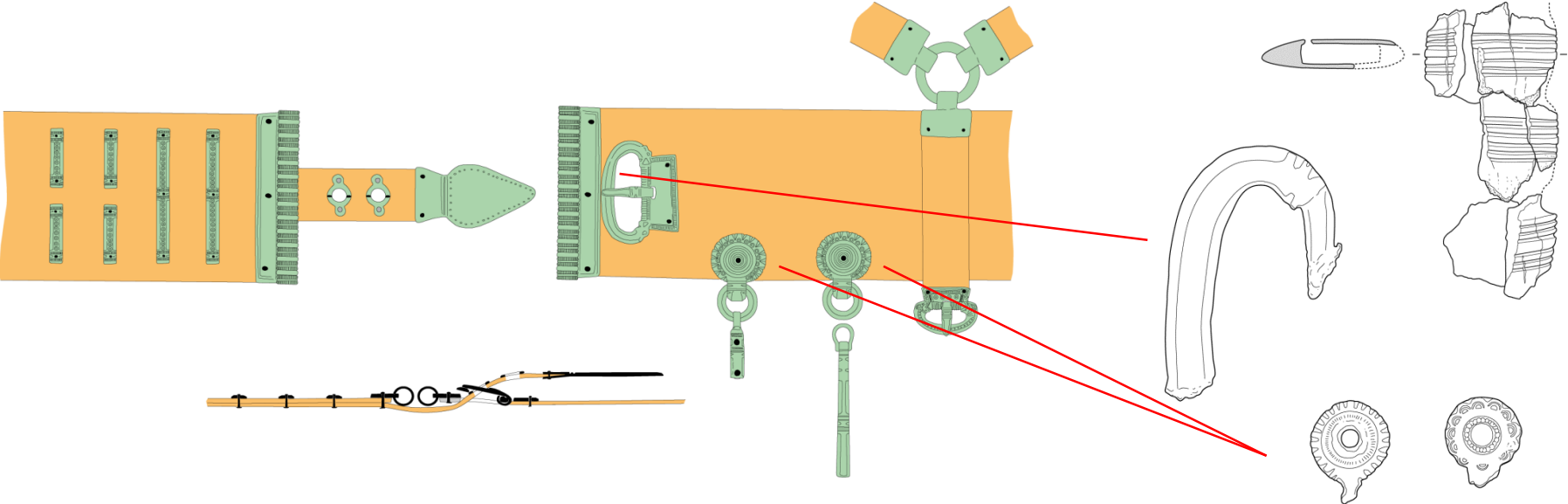


- overheid heeft problemen in allerlei provincies
- Germaanse plundertochten





hier en daar kleinschalige, tijdelijke
bewoning; grafveld Nederweert-Randweg West

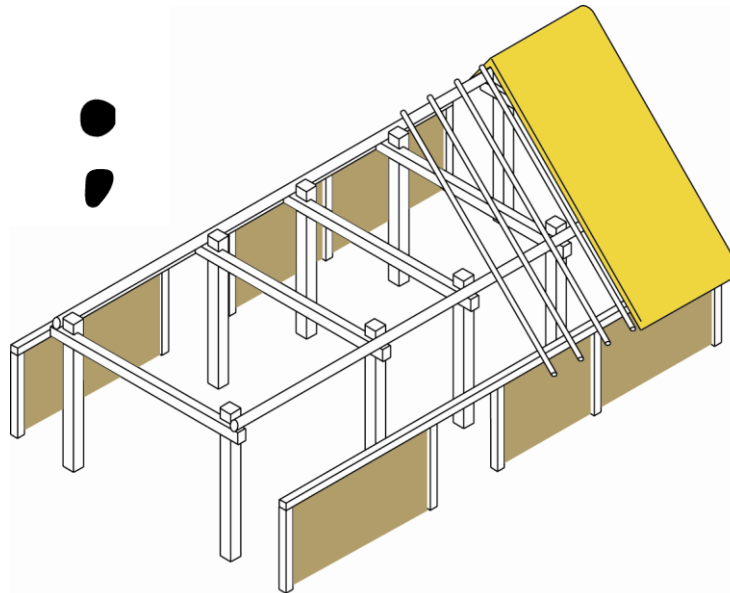
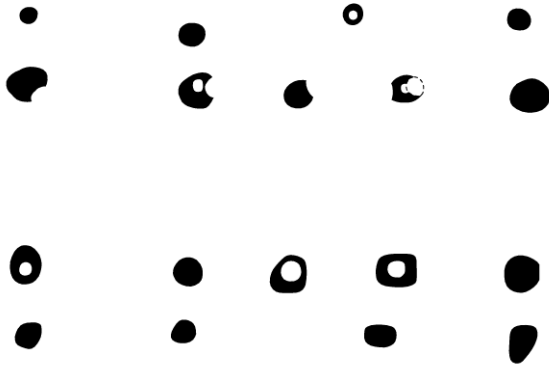
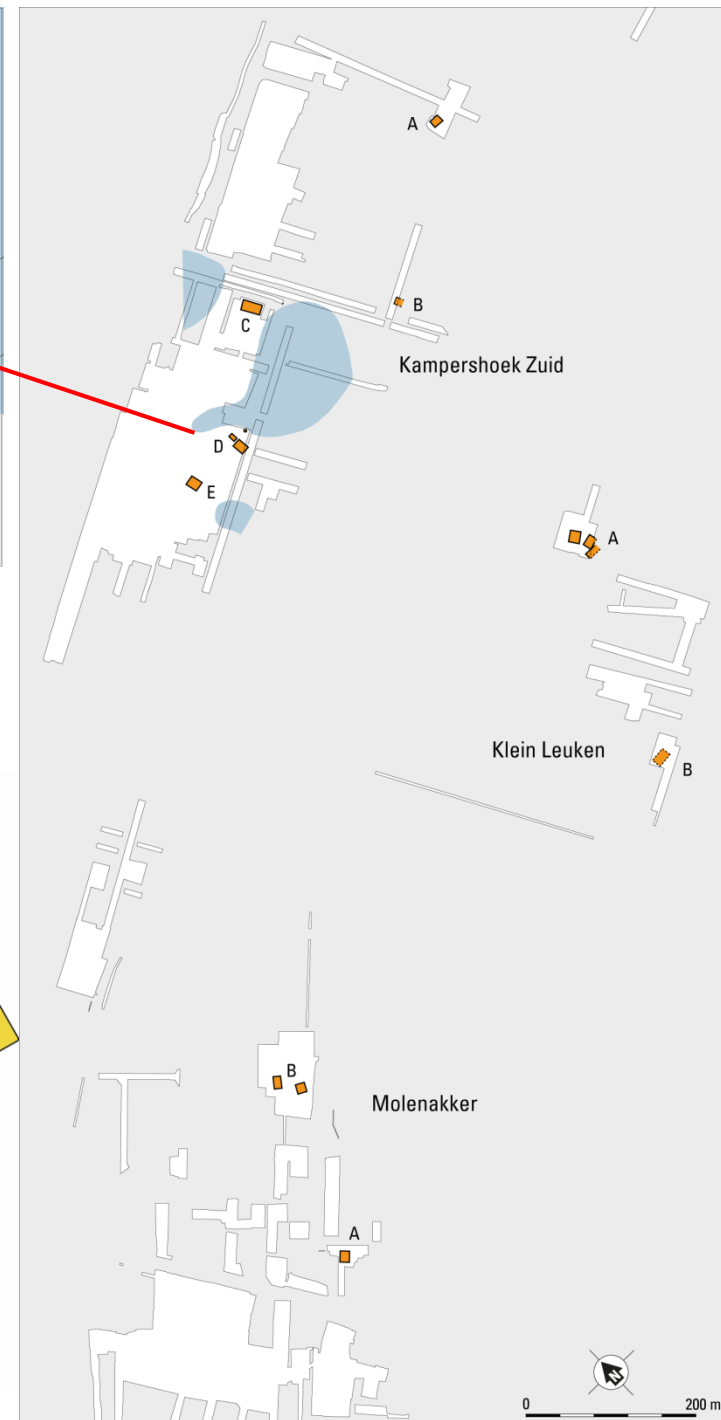
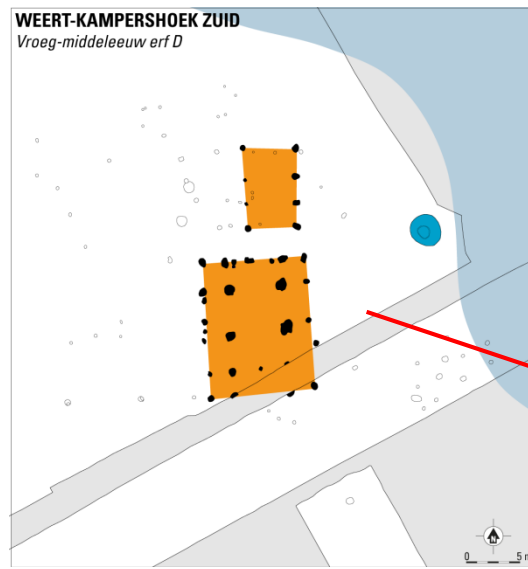


Vroege en Volle Middeleeuwen

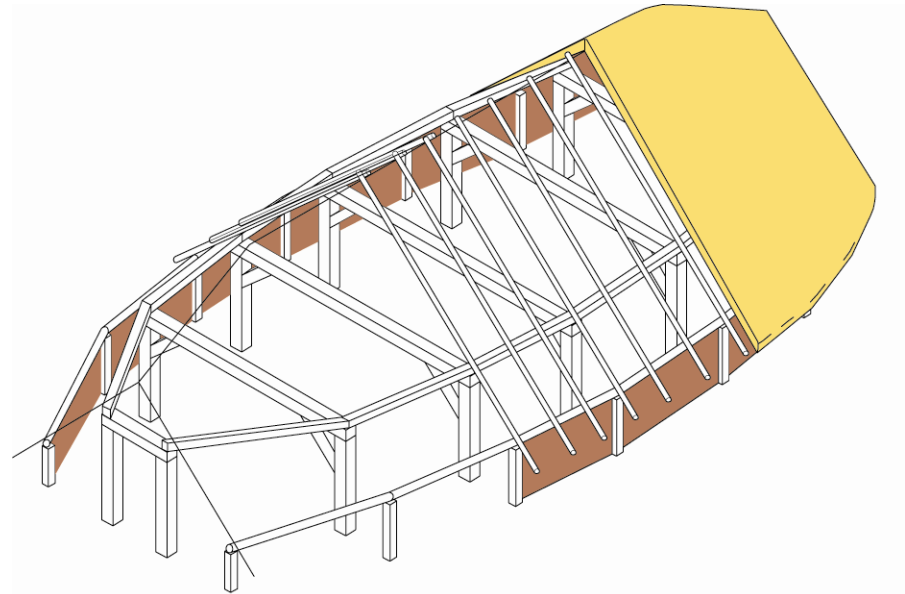
600-1050 en 1050-1300 na Chr.

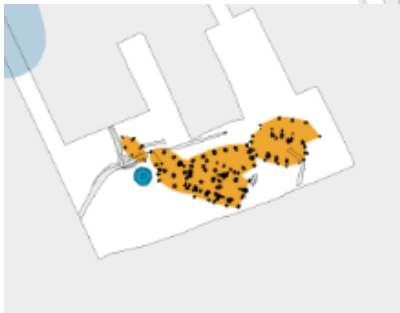
boeren in een wereld met monniken en 'ridders'

Vroege Middeleeuwen: bijna prehistorisch beeld van 'zwervende erven'

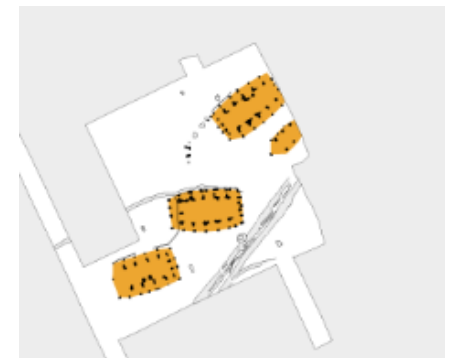


Volle Middeleeuwen,
'bootvormige' gebouwen

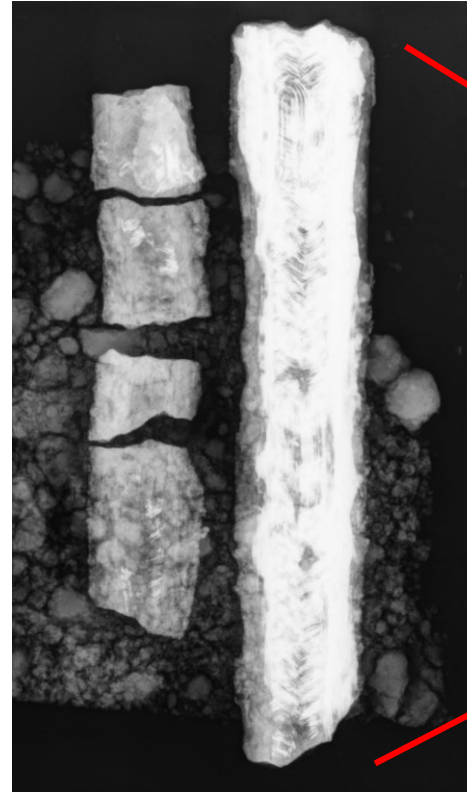




Nederweert-Rosveld
totaal verschillende nederzettingen
-deels chronologisch
-invloed grondeigenaren?



Weert-Laarveld 'gewone' boerderij-erven met bijzondere vondst in waterput: zwaardkling



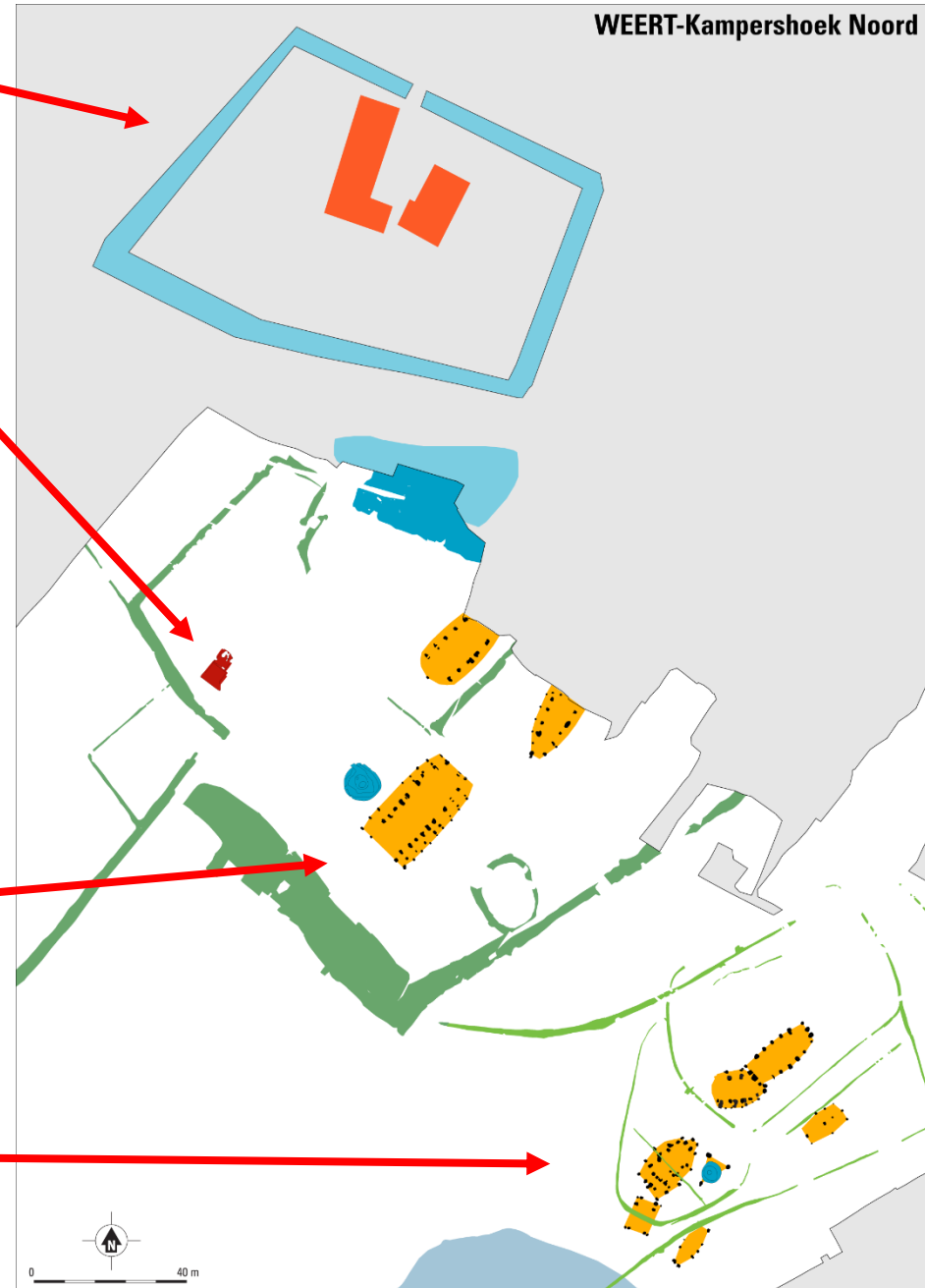
Uitwijk/Plucksackhof
versterkt vanaf ca. 1600?

Boerderij met stenen kelder
1400-1500?

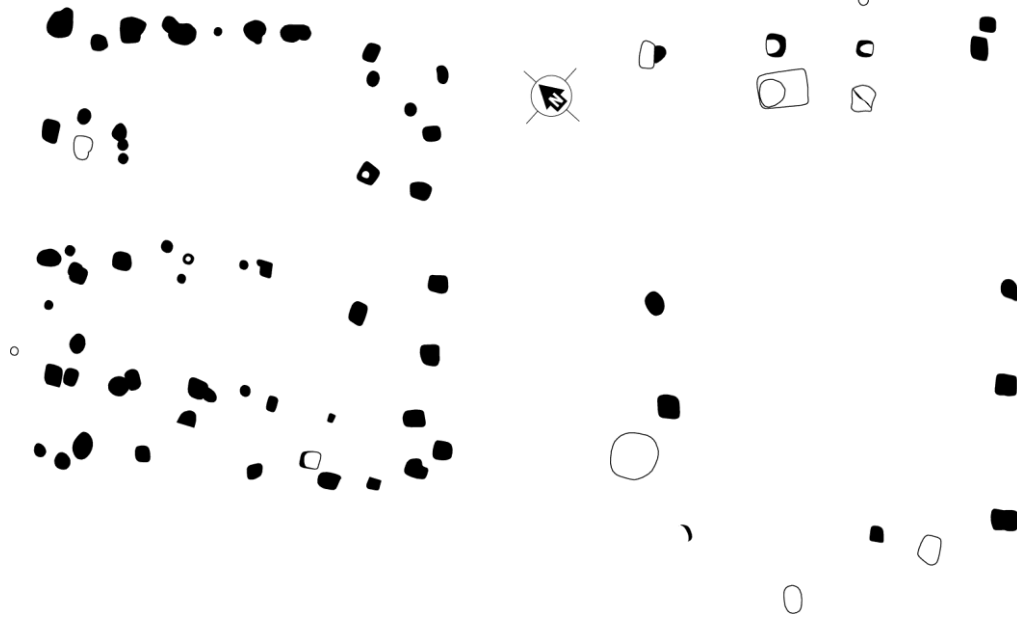


Zee grote boerderij,
ca. 28 x 16 m
1200-1250

Twee erven
1150-1250



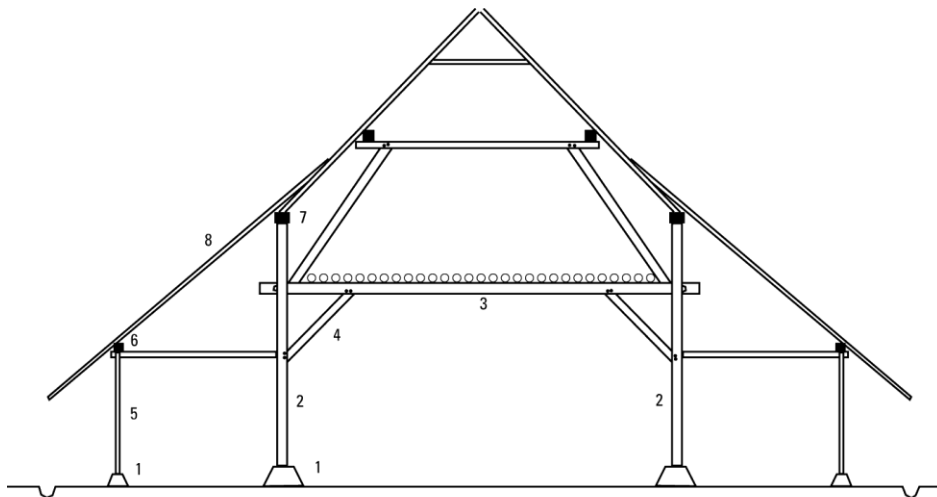
Nederweert 102



Nederweert 114



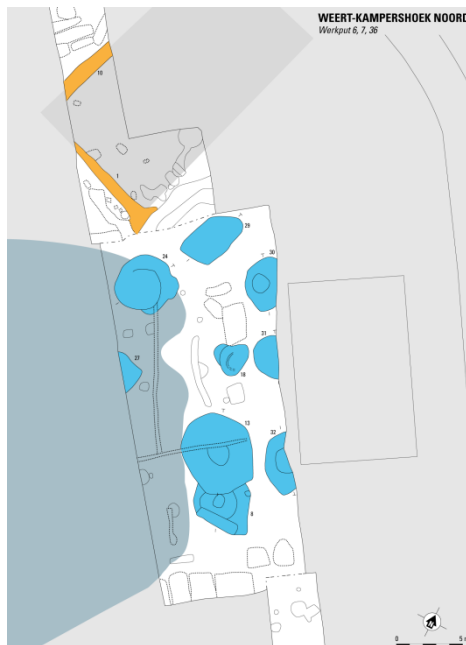
13de eeuw
 ingraven gebintstijlen stopt
 fundering op poeren,
 geen sporen meer van huizen





boerderijen zijn archeologisch
'verdwenen' als bijv. kasteel
de Nijenborgh is gebouwd
(1295)

boerderijen 14de eeuw en later
'onder' 19de/20ste-eeuwse erven
(bijvoorbeeld Weert-Raak)





EINDE